

## Invitation et programme

# LA SUISSE: UNE AGGLOMÉRATION ENTRE VILLE, CAMPAGNE ET BANLIEUE

**Bellinzone : Gouvernance d'une « nouvelle » ville à la campagne, entre grands projets et 13 quartiers. Nous regardons ça de plus près : Claro !**

Promenade découverte avec des contributions de spécialistes et des experts locaux, table ronde et discussion sur le thème de la vie urbaine aujourd'hui. Exposés en italien, possibilité de discussion en français et en allemand.

**Vendredi 12 mai 2023, Bellinzona – Claro, 13.30 – 19.00**

- 13h20 Rdv dans le hall de la gare de Bellinzone  
Promenade aux alentours de la gare jusqu'aux ateliers des CFF - PAC de la nouvelle ville  
**Angelo Schillizzi** - Chef du service de planification Ville de Bellinzone
- 14.17 **TRANSFERT => Bus 221 de la gare CFF à Claro Sud**
- 14.30 **Promenade à Claro**  
Les enjeux du quartier : gestion du territoire habité, Claro comme pôle de développement, étude des tendances de l'occupation du territoire (évolution démographique et qualité des services)  
**Marisio Gallera** (ancien maire et représentant du district de Claro), **Angelo Schillizzi** (chef du service de planification de la ville de Bellinzone), **Gian Paolo Torricelli** (ancien chef de l'Observatoire du développement territorial de l'USI)
- 15.30 Ascension au monastère de Claro (objet ISOS – vue de Bellinzone et de la Riviera)  
**Projet de transhumance urbaine**  
Un troupeau de moutons est à la disposition des pouvoirs publics, des entreprises et des particuliers pour gérer des espaces verts. Cela favorise la biodiversité et lutte contre les néophytes envahissants et constitue une méthode innovante de gestion des espaces verts en contact étroit entre l'homme et la nature.  
**Ivan Sasu** (biologiste) et **Lara di Virgilio** (promoteur du projet)
- 16.30 Descente à pied le long du chemin muletier / ou en funiculaire (30 min)
- 17.00 **Atrium des écoles primaires de Claro**  
Salutation et présentation du projet « La Suisse: UNE AGGLOMÉRATION entre ville, campagne et banlieue »  
Maarit Ströbele, Association Métropole Suisse

**Table ronde: Les enjeux de gouvernance entre la nouvelle ville et les anciennes communes fusionnées, entre centre et quartiers.**

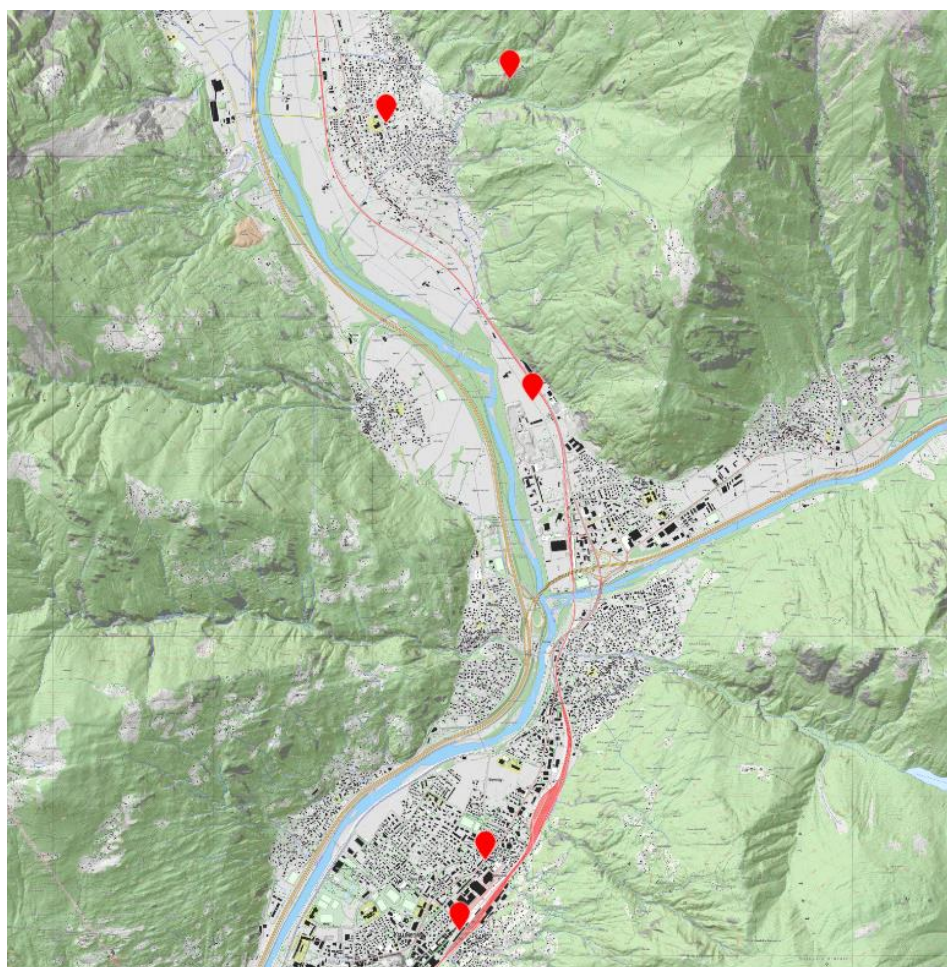
**Renato Bison** (Municipal de la ville de Bellinzona), **Giulio Foletti** (Ex- Municipale de la commune de Riviera), **Reto Malandrini** (responsable de la communication, des relations institutionnelles et des quartiers de la Ville de Bellinzone)

**Modérateur:** Marcello Martinoni, Association Métropole Suisse

- 18.00 Apéritif et réseautage  
18.53 Bus de Claro Ponton à Bellinzona

Si vous le souhaitez, vous pouvez participer au dîner (à vos frais) à la Casa del popolo à Bellinzona. Retour possible en Suisse allemande de Bellinzona à partir de 21h17 Direction Arth-Goldau – Zurich.

Carte



**Un grand merci à nos partenaires et sponsors**

Office fédéral du développement territorial (ARE) | Ville de Bellinzona, [www.bellinzona.ch](http://www.bellinzona.ch)

## Ambassadeurs

Aggloland Suisse est un Tour de Suisse. Des représentants de Suisse orientale/Bodense, d'Yverdon, de Zurich et de Suisse italienne y participeront.

## Organisation

La participation est gratuite et ouverte à tous les intéressés : experts, résidents, politiciens et représentants d'associations ou personnes impliquées professionnellement dans l'intégration sociale. L'invitation peut également être transmise. Vous pouvez également participer qu'à une partie du programme, merci de l'indiquer dans le formulaire d'inscription.

La marche se déroule par tous les temps, prenez des chaussures et des vêtements appropriés.

## Inscription à l'événement « LA SUISSE: UNE AGGLOMÉRATION ENTRE VILLE, CAMPAGNE ET BANLIEUE »

### Vendredi, 12 mai 2023 Bellinzona - Claro

Via [www.metropole-ch.ch](http://www.metropole-ch.ch), par courrier: [info@metropole-ch.ch](mailto:info@metropole-ch.ch) ou également via [ce lien](#) jusqu'au 5 mai 2023

- Je participe à la marche (rendez-vous à la gare de Bellinzone à **13h20**)
- Je participe à la table ronde à Claro, Sala, à **17h00**)
- Je participe à l'apéritif
- Je m'arrête pour dîner (à mes frais)

nom, prénom: .....

organisation: .....

adresse: .....

NAP, localité : .....

Email : ..... Téléphone: .....

Vue de Bellinzona



Transhumance urbaine



## LE PROJET « AGGLOLAND SUISSE »

Ces dernières années, beaucoup d'attention a été accordée à la Suisse urbaine des villes centrales, mais que se passe-t-il entre les deux ? Rejoignez-nous pour un voyage dans les périphéries d'agglomération, dans des endroits où ce n'est ni vraiment la ville ni la campagne, où il se passe beaucoup de choses. Va-t-on vers des changements spatiaux, économiques et démographiques spectaculaires ? Très peu de gens peuvent se permettre la ville, alors que l'agglomération offre un foyer, une identification et une intégration sociale ?

Avec le projet AGGLOLAND, nous partons à la **chasse au trésor** et échangeons entre les régions linguistiques. Nous rendons visibles les qualités de l'agglomération, à la fois évidentes et cachées. Nous nous lançons dans cette aventure avec des représentants de régions et de communes. Notre **définition d'AGGLOLAND** est très ouverte : pas la ville centrale, pas une zone de montagne, pas la campagne, mais des régions, des communes, des centres régionaux et des « villes intermédiaires » dans les périphéries d'agglomération de la Suisse alémanique, de la Suisse romande et du Tessin.

La série d'événements AGGLOLAND offre une occasion unique de cultiver les **échanges avec d'autres régions** sur une plus longue période. Nous offrons aux représentants des agglomérations de toutes les régions linguistiques de Suisse la possibilité de discuter ensemble des défis actuels dans un cadre informel et de présenter leurs propres solutions et développements à partir d'exemples concrets. Notre série d'événements présente chacune des régions tout en explorant d'autres, comparables. Les événements s'adressent à tous les intéressés des régions respectives ainsi qu'au groupe de base. En savoir plus sur [www.metropole-ch.ch](http://www.metropole-ch.ch).

## L'ASSOCIATION

La Suisse est devenue urbaine. Le mythe de la Suisse est cependant resté rural. La contradiction entre la réalité et les vœux pieux empêche l'imaginaire de la population de traiter activement et de manière créative de son avenir urbain. L'association **Métropole Suisse** aborde des développements envisageables, donne matière à réflexion et communique par des publications, des bandes dessinées, et des chroniques sur les réseaux sociaux. Depuis 2015, elle développe avec ses partenaires le forum, qui aborde les questions centrales de la qualité de vie dans la « métropole suisse ». L'objectif est de créer un avenir vivable et prospère dans une Suisse devenue urbaine.

L'association Métropole Suisse est largement soutenue et comprend de multiples compétences : les membres de l'association sont des scientifiques, des experts privés et publics à tous les niveaux, des associations, des journalistes et des citoyens responsables de toutes les régions du pays.

Je deviens membre \*

(cotisation annuelle: CHF 50 étudiants, CHF 80 particuliers, CHF 500 institutions)

nom, prénom: .....

organisation: .....

adresse: .....

NAP, localité : .....

Email : ..... Téléphone: .....

\* Les nouveaux membres sont exemptés de la cotisation 2023

